

COMUNE DI SAN CASCIANO VAL DI PESA - PIANO OPERATIVO - QUADRO CONOSCITIVO

Analisi del Patrimonio edilizio nel territorio aperto

Responsabile del progetto: prof. Arch. GIAN FRANCO DI PIETRO

Collaboratori: arch. D. Donatini, arch. R. Monaci, arch. G. Pessina

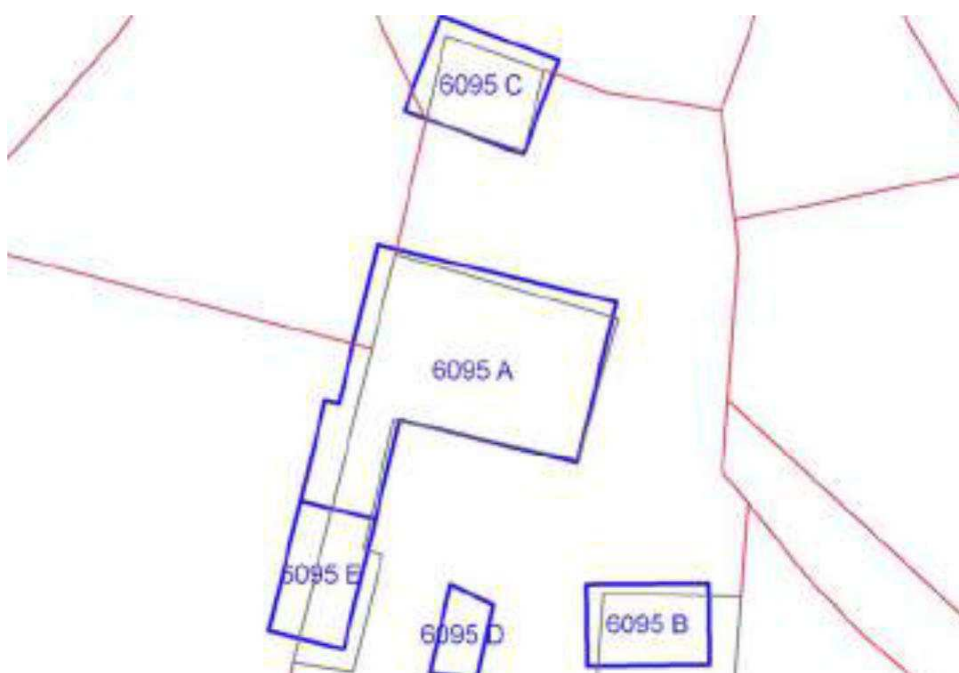
SCHEMA N. 6095

Toponimo ed indirizzo Pod.e Aiale Via Pergolato 4

Schede 1985: n. 06/ 292-294

CTR 1:5000: foglio n. 275154

NCT: foglio/particella 91/140;91/141;91/3;91/148



	OGGETTO	*
A	casa colonica	V
B	annesso agricolo	V
C	fienile con carraia	SV
D	annesso agricolo	CC
E	fienile con carraia	CC

(*)Valore: RV: rilevante; V: medio; CC: compatibile con il contesto; SV: scarso; N: nullo

Data rilievo: 19/07/02

USO ATTUALE		
	Abitazione permanente	
	Abitazione permanente	
	Abitazione temporanea	
	Abitazione temporanea E	
	Abitazione permanente	
Note		
ALTERAZIONI TIPOLOGICHE		
	Ristrutturazione distributiva; Cambiamento destinazione ; Frazionamento in più alloggi	
	Ristrutturazione distributiva; Cambiamento destinazione	
	Ristrutturazione distributiva; Cambiamento destinazione	
	Ristrutturazione distributiva; Cambiamento destinazione	
	Ristrutturazione distributiva; Cambiamento destinazione	
Note		
ALTERAZIONI ARCH. ESTERNE		
A		
Coperture	gravi	
Gronde e cornicioni	assenti	
Comignoli	assenti	
Intonaci	assenti	
Muri a faccia vista	assenti	
Aperture	leggere	
Infissi e persiane	gravi	
Elementi costruttivi/decorativi	assenti	
Elementi aggettanti (tettini)	assenti	
B		
Coperture	assenti	
Gronde e cornicioni	assenti	
Comignoli	assenti	
Intonaci	assenti	

Muri a faccia vista	leggere	
Aperture	leggere	
Infissi e persiane	leggere	
Elementi costruttivi/decorativi	assenti	
Elementi aggettanti (tettini)	assenti	
C		
Coperture	assenti	
Gronde e cornicioni	assenti	
Comignoli	gravi	
Intonaci	assenti	
Muri a faccia vista	assenti	
Aperture	leggere	
Infissi e persiane	leggere	
Elementi costruttivi/decorativi	leggere	
Elementi aggettanti (tettini)	assenti	
D		
Coperture	assenti	
Gronde e cornicioni	assenti	
Comignoli	assenti	
Intonaci	assenti	
Muri a faccia vista	assenti	
Aperture	leggere	
Infissi e persiane	leggere	
Elementi costruttivi/decorativi	assenti	
Elementi aggettanti (tettini)	assenti	
E		
Coperture	assenti	
Gronde e cornicioni	assenti	
Comignoli	leggere	
Intonaci	assenti	
Muri a faccia vista	assenti	
Aperture	assenti	
Infissi e persiane	leggere	
Elementi costruttivi/decorativi	assenti	
Elementi aggettanti (tettini)	assenti	
STATO DI CONSERVAZIONE		
Buono		
Buono		
Buono		

Buono E		
Buono		
VALORE		
Medio		
Medio		
Scarso		
Compatibile con il contesto E		
Compatibile con il contesto		
AREA DI PERTINENZA		Valore complessivo: Medio
A	Recinzione esterna	Gli edifici C, D, E ricadono nell'area di pertinenza di A. Aia costruita
	Recinzioni interne	
	Cancello	
	Recinzione con rete metallica	
	Recinzione con siepe viva	
	Recinzione con muri	
	Recinzione esterna	
B	Cancello	
B	Alberature di pregio	
	Recinzione con rete metallica B	
	Recinzione con siepe viva	
ALTERAZIONI AREA DI PERTINENZA		Alterazioni complessive: leggere
A	Pavimentazione	leggere
A	Muri a retta in c.a.	leggere
A	Arredo (lumi;gazebo;..)	leggere
A	Vegetazione incongrua	gravi
A	Garage/rimessa interrata	assenti
A	Box	presente
A	Parcheggi	presente
A	Baracche precarie	presente
B	Pavimentazione	leggere
B	Muri a retta in c.a.	leggere
B	Arredo (lumi;gazebo;..)	leggere
B	Vegetazione incongrua	gravi

B	Garage/rimessa interrata	assenti	
B	Box	assenti	
B	Parcheggi	assenti	
B	Baracche precarie	assenti	

VISIBILITA'

Da punti panoramici	
---------------------	--





